

Instructions d'utilisation

PHOTO 1 :

Nettoyez la plaie avec p.e. une solution physiologique.

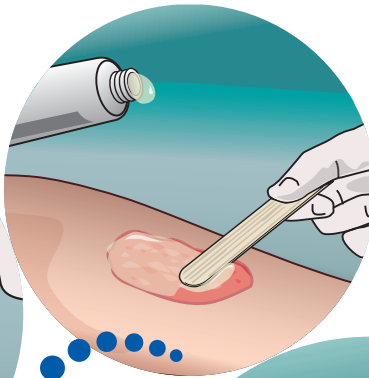
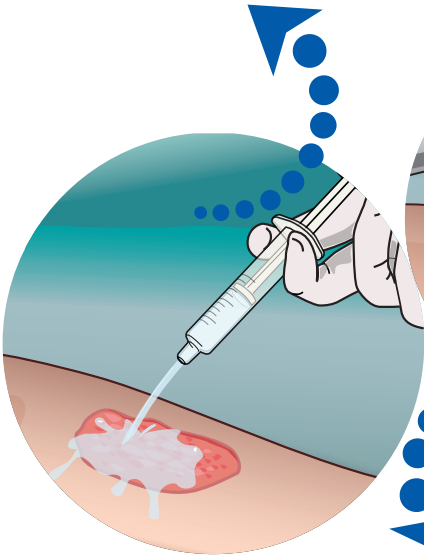


PHOTO 3 :

Couvrez avec un pansement stérile non adhésif.

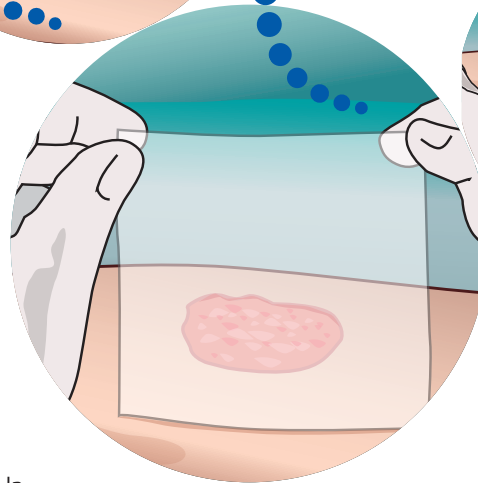


PHOTO 2 :

L'humidité doit être suffisante dans la zone de la lésion pour garantir la réussite du traitement. Les lésions sèches doivent être humidifiées avec une solution physiologique (0,9 % NaCl) ou avec des solutions bien tolérées par le tissu, comme la solution de glucose. Les croûtes dures doivent être ramollies en appliquant un pansement humide.

Appliquez une couche de 2 mm de Hyalo⁴ Start une fois par jour, ou conformément aux indications du spécialiste de santé.

PHOTO 4 :

Appliquez un bandage pour garantir un contact suffisant.



Les savons/détergents, désinfectants à base de sels d'ammonium quaternaires (Cedim benzalkonium, Aseptiderm, Cetavlex, H.A.C., Hacdil-S et Sterillium), d'argent ou de métaux lourds ne doivent pas être utilisés simultanément car ils peuvent réduire l'activité du produit.